

Novidades **Añix** 

WAC 2022



CHICAGO

WORLD ADHESIVE & SEALANT CONFERENCE

Hilton Chicago | Chicago, Illinois
April 25 – 27, 2022



ABIQUIM
QUÍMICA. PROMOVENDO AVANÇOS E PROTEGENDO VIDAS

Área do associado

ABIQUIM | A INDÚSTRIA QUÍMICA | CURSOS E EVENTOS | COMISSÕES E COMITÊS | ABIQUIM INFORMA | COVID-19 | PROGRAMAS | LGPD | SERVIÇOS | BIBLIOTECA | CONTATO

Química: promovendo avanços e protegendo vidas

veja o vídeo em: [/videosabiquim](#)

Últimas notícias

- 26/05/2022**
Abiquim alerta: redução unilateral na TEC vai acelerar mais ainda a desindustrialização do Brasil
- 23/05/2022**
Retomada de importações de produtos para o agronegócio leva déficit ao valor de US\$ 17,3 bi até abril
- 23/05/2022**
Abiquim promove painel sobre logística em evento da Asociación Petroquímica y Química Latinoamericana

Ainda não é um associado?

Os associados da ABIQUIM contam com canais de consulta permanentes para a obtenção de informações e de assessoria nas áreas de Economia, Comércio Exterior, Saúde, Segurança entre outros.





Nosso futuro é
somente limitado
a nossa imaginação

NOSSO FUTURO É SOMENTE LIMITADO A NOSSA IMAGINAÇÃO

E-commerce deve dobrar suas operações no varejo neste ano

**E-COMMERCE
CRESCER**

**Artecola**

NOSSO FUTURO É SOMENTE LIMITADO A NOSSA IMAGINAÇÃO

E-commerce deve dobrar suas operações no varejo neste ano

11% da população mundial não tem acesso a água potável

ACESSO A ÁGUA

NOSSO FUTURO É SOMENTE LIMITADO A NOSSA IMAGINAÇÃO

E-commerce deve dobrar suas operações no varejo neste ano

11% da população mundial não tem acesso a água potável

10.000 pessoas completarão 65 anos todos dias pelos próximos 20 anos

ESTAREMOS ENVELHECENDO

NOSSO FUTURO É SOMENTE LIMITADO A NOSSA IMAGINAÇÃO

E-commerce deve dobrar suas operações no varejo neste ano

11% da população mundial não tem acesso a água potável

10.000 pessoas completarão 65 anos todos dias pelos próximos 20 anos

Entregas por drone devem alcançar us \$ 27,4 bilhões em 2030

LOGÍSTICA

NOSSO FUTURO É SOMENTE LIMITADO A NOSSA IMAGINAÇÃO

E-commerce deve dobrar suas operações no varejo neste ano

11% da população mundial não tem acesso a água potável

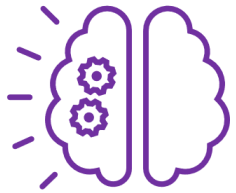
10.000 pessoas completarão 65 anos todos dias pelos próximos 20 anos

Entregas por drone devem alcançar US\$ 27,4 bilhões em 2030

Cada 100kg de lixo reciclado pode evitar aproximadamente 4 ton de emissão de CO₂

POLUIÇÃO

POSIÇÃO DESAFIADORA COM A QUÍMICA E NOVA TENDÊNCIA



Nova forma de pensar para identificar e dimensionar oportunidades



colaboração com clientes, fornecedores e outros parceiros



Inovando para fazer grandes produtos que mudam vidas



Processo de transformação para fornecer experiências "tipo amazon" aos clientes

INOVANDO EM UM MUNDO EXTREMAMENTE RÁPIDO

TALENTOS



Especialistas talentosos em suas áreas de experiência

SUSTENTABILIDADE



Melhoria do impacto ambiental das operações. produto sustentável

INDÚSTRIA 4.0



A digitalização de tudo

O QUE DEVEMOS FAZER DE DIFERENTE ?



O que precisamos fazer de diferente para atrair as peessoas certas para nosso time e apoiá-los no crescimento de suas carreiras



Qual nossa parcela de participação na economia circular ?
como a busca de maior sustentabilidade está afetando nossos esforços de inovação, processos de fabricação e planejamento estratégico ?



Como vamos aproveitar o crescente número de ferramentas digitais que podem ajudá-lo a crescer mais rapidamente e com mais rentabilidade ?



O que a **Artecola** está
fazendo ?



Pilares estratégicos



Centrada nas Pessoas

A empresa mais conectada e próxima da América Latina.



Multilatina

Melhor estrutura de atendimento e logística da região.



Sustentável

Uma empresa comprometida com desenvolvimento sócio ambiental da América Latina.



Reconhecimento

Marcas fortes e referência no B2B, B2C e Extrusão.



Crescimento Acelerado

Desenvolvimento integrado do negócio, da organização e das pessoas.



Política de qualidade

Buscar a eficácia de nossos processos através da melhoria contínua, tornando os negócios mais competitivos e gerando valor para as partes interessadas, satisfazendo os requisitos aplicáveis.

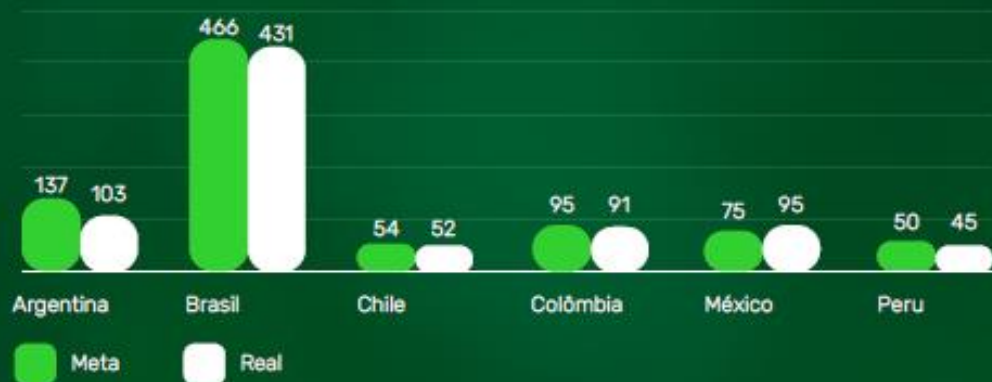


Nosso compromisso com o **Meio Ambiente**

Cuidar do meio ambiente é uma das nossas prioridades e, por isso, atuamos de forma proativa com o pilar AMBIENTAL. Na gestão sobre os nossos resíduos, atuamos diretamente com o conceito 3R's (Recycle, Reuse e Reduza), qual vem sendo amplamente aplicado na pesquisa de novos produtos. Um de nossos objetivos estratégicos para esta dimensão da sustentabilidade é "Crescer continuamente a participação de soluções sustentáveis em nosso portfólio". Esse objetivo vem direcionando nossas ações internamente em todas as unidades, e, para o seu alcance, delineamos três indicadores que vêm gerando resultados positivos.

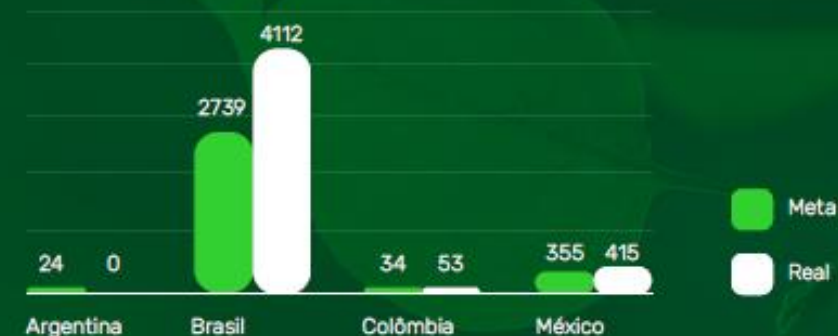
kWhora/Tonelada Produzida

Todas unidades em conjunto tinham a **meta de consumir o equivalente a 146 kWhora** para produção de uma tonelada de adesivos/laminados. Esta meta foi alcançada. **Hoje consumimos 136 kWhora.** Além disso, cada unidade da Artecola possui metas individuais para o consumo de energia elétrica de forma geral.



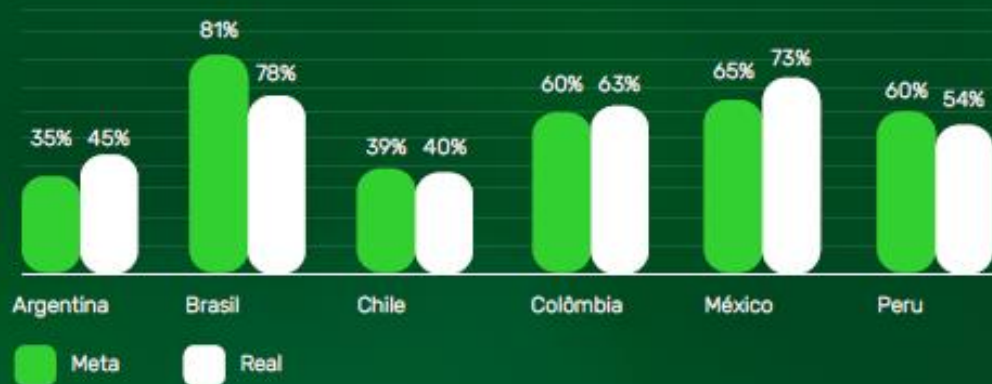
Utilização de Material Reciclado em Tonelada

A meta de utilização de material reciclado na produção foi superada em 45.3%, em 2021. O objetivo **projetado era de 3.152 toneladas.** Ao final do ano, o **total atingiu 4.580 toneladas.** São resíduos de outras indústrias e da nossa própria produção, que deixam de ocupar aterros para voltarem ao ciclo produtivo. Tal situação corresponde a 327 caminhões. É mais de um caminhão por dia útil que deixa de virar lixo para se transformar em matéria-prima.



% Receita Líquida apurada dos produtos com classificação sustentável

Todas as unidades em conjunto tinham a **meta de 57%** e **consequimos alcançar 59%**.



Resíduos

Monitoramos de perto a geração de resíduos em todas as nossas unidades. O nosso maior volume de resíduos são aqueles classificados como Classe II – Resíduos não perigosos, tais como: madeira, papelão, plástico e sucatas metálicas.



Em 2021, em todas as unidades da Arteccla, mais de 520 toneladas de resíduos foram destinados da forma correta. Deste total, apenas 20% foi encaminhado para aterro, o restante 80% foi para blendagem para coprocessamento e reciclagem.

Já para os resíduos perigosos (resíduo de processo de produção de adesivo, EPIs contaminados e varreduras da produção) classificados como Classe I, um total de 560 toneladas foram gerados. Desde total, apenas 16% foi encaminhado para aterro industrial. Os 84% restantes para blendagem, coprocessamento, incineração e reprocessamento/reciclagem externa.

Água e efluentes

Atuamos em duas frentes para preservar os recursos hídricos, pois sabemos que eles são essenciais para a nossa sobrevivência. A primeira é com foco na redução de captação de água doce; e a segunda, com foco na redução e na geração de efluentes. Em 2021, todas as unidades da Arteccla consumiram 28.090 m³ de água. Com relação aos efluentes, um total de 39 m³ de efluente industrial foram reutilizados internamente. Além disso, também tratamos um total de 2.145 m³.

Consumo de água (m³) - 2021



Energia

Na Arteccla, possuímos o controle mensal da energia consumida em todas as nossas unidades. Em 2021, todas elas consumiram um total de **7.707.872 kWh**. No Brasil, estamos em um processo de adaptação para uma matriz energética renovável. Atualmente, **50% do total de energia consumida nas três unidades tem origem limpa**, ou seja, vem de **fontes renováveis**, tais como usinas eólicas, solares, biomassa ou pequenas centrais hidrelétricas.

Consumo de kWh - 2021



Emissões de gases de efeito estufa

Pela primeira vez elaboramos um inventário de emissões de gases de efeito estufa de acordo com a metodologia do GHG Protocol. Comprometidos com a economia de baixo carbono, estamos identificando os processos que geram a maior quantidade de emissões para posteriormente elaborar as nossas ações de redução. Neste primeiro momento, mapeamos, no Brasil, apenas as emissões advindas de nossos geradores, extintores de incêndio, consumo de combustível (Escopo 1); energia elétrica (Escopo 2); Logística (Downstream), deslocamento de colaboradores e viagens a negócios das unidades localizadas no Brasil (Escopo 3).



Escopo 1 - 670,66 tCO₂e Escopo 2 - 228,39 tCO₂e Escopo 3 - 9.148,55 tCO₂e



Nosso compromisso com a **Sociedade**

Além do compromisso com o meio ambiente, descubra também nosso compromisso com a sociedade.

Compromisso com a **Sociedade**

Por querer ser agente e promotora do desenvolvimento das comunidades onde está presente, a Artecola atua também de forma proativa com o pilar Social. As ações sociais são desenvolvidas para o público interno (nossos colaboradores) e externo (comunidades). Todas as ações visam alcançar dois objetivos estratégicos, são eles:

“Observar os mais altos padrões de saúde, segurança e meio ambiente”

“Promover o desenvolvimento social junto às comunidades de entorno dos negócios”.

Para o primeiro objetivo estratégico se delineou o indicador: Número de Acidentes com afastamento. No ano de 2021, totalizamos em todas as unidades 5 acidentes, enquanto que a meta era 0. Unidades no Brasil e na Argentina não tiveram acidentes registrados. Para o segundo objetivo estratégico, o indicador escolhido era o desenvolvimento de projetos sociais pela Artecola.



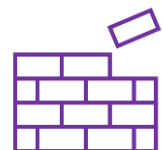
TENDÊNCIAS & AVALIAÇÕES DO MERCADO 2021 - 2026



Indústria > forte previsão de demanda



Setor de transportes > aumentando a demanda de veículos leves e com baixa emissão de carbono



Edificação, construção, engenharia civil > declínio relativamente pequeno em 2020, forte previsão de crescimento devido à construção sustentável e reforma



Varejo / hobbista > crescimento moderado



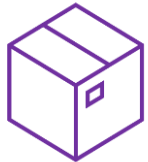
Papel & cartão > tendência de reduzir o crescimento do impacto dos resíduos de embalagens



Calçado e couro > declínio em recuperação

TENDÊNCIAS & AVALIAÇÕES DO MERCADO 2021 - 2026

Adesivo reativo > forte crescimento no passado, previsão para ser líder na categoria nos próximos 5 anos



Dispersão de polímeros > previsão de crescer para 3% tanto em volume e valor nos próximos 5 anos

Base de solvente > declínio continuar

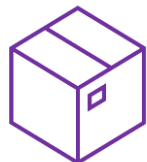


Hot melt > previsão contínua de crescer em níveis de 3% em volume nos próximos 5 anos

Adesivos à base de água > projeto de crescer mais de 2% em volume nos próximos 5 anos

TENDÊNCIAS & AVALIAÇÕES DO MERCADO 2021 - 2026

Polímeros naturais > previsão de crescer bt acima de 3% tanto em cagr volume e valor nos próximos 5 anos



Silicones > previsão de crescer acima de 2% em volume nos próximos 5 anos



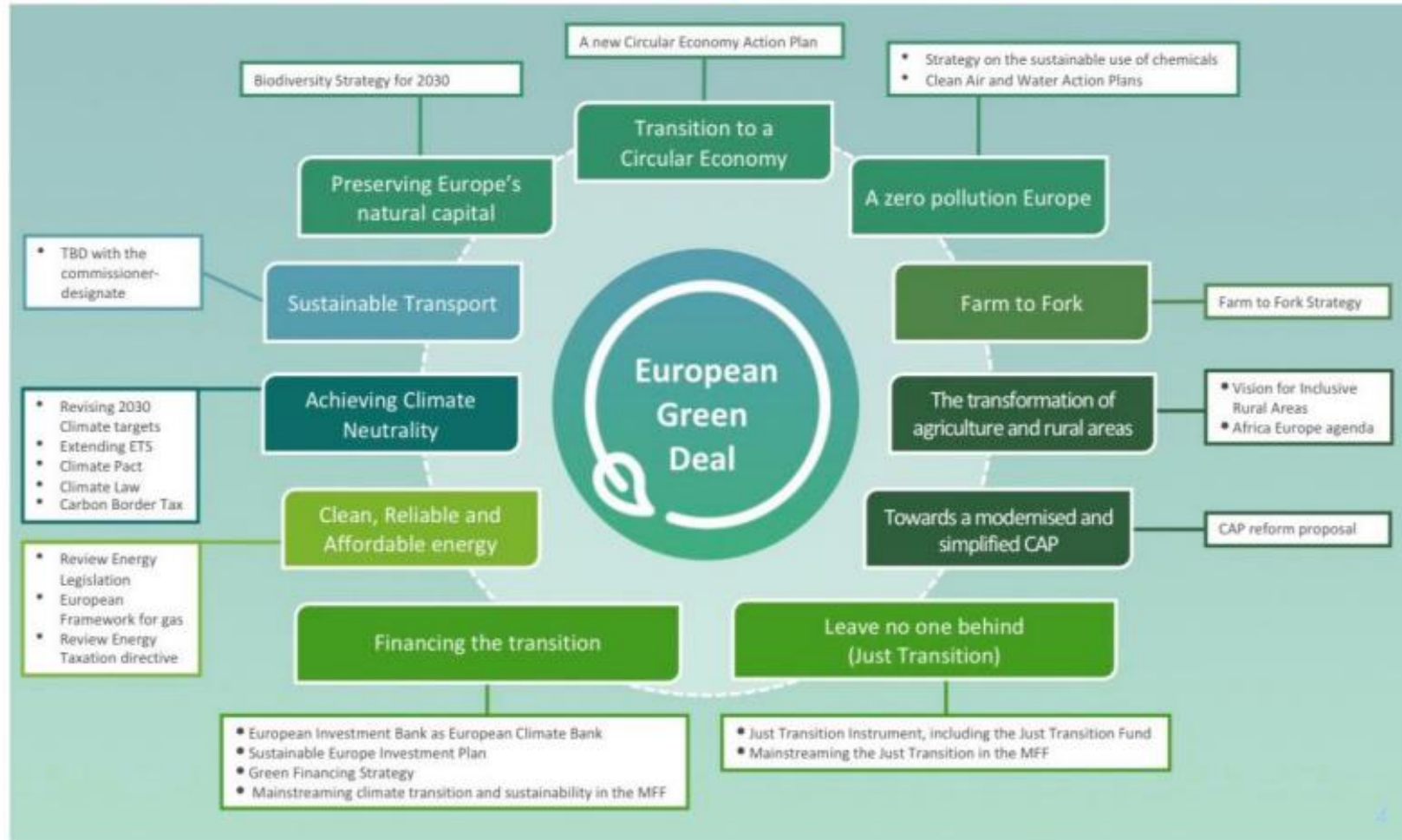
Poliuretanos > previsão de crescer acima de 5% em volume nos próximos 5 anos

Acrílicos > previsão de crescer acima de 4% em volume nos próximos 5 anos

The EU Green Deal

EU GOALS

- **2030:** Cutting net greenhouse gas emissions by at least 55%
- **2050:** Achieving a toxic-free environment
- **2050:** Achieving climate neutrality



TENDÊNCIAS & AVALIAÇÕES DO MERCADO 2021 - 2026

Oportunidades em todos mercados

Design para circularidade (eco-design, resíduos, reparabilidade, durabilidade)

“Green deal” da União Europeia levantará a legislação para a inovação através da sustentabilidade

Associações ligadas ao meio ambiente, se juntando para acordos e pressão ao mercado

